

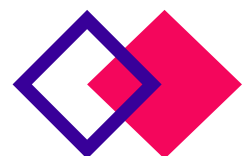
Curso de Psicología Infantil y Juvenil

Marca un impacto positivo en su crecimiento



¿Qué información encontrarás en este catálogo?

- ¡Bienvenido al curso de Psicología Infantil y Juvenil!
- Metodología
- ¿Por qué estudiar este curso?
- ¿Por qué estudiarlo con nosotros?
- Salidas profesionales del curso
- ¿Qué conseguirás estudiando este curso?
- ¿Qué funciones ejercerás como Psicología Infantil y Juvenil?
- ¿Por qué es importante estudiar este curso?
- ¿Qué vas a aprender?
- FAQs (Preguntas Frecuentes)





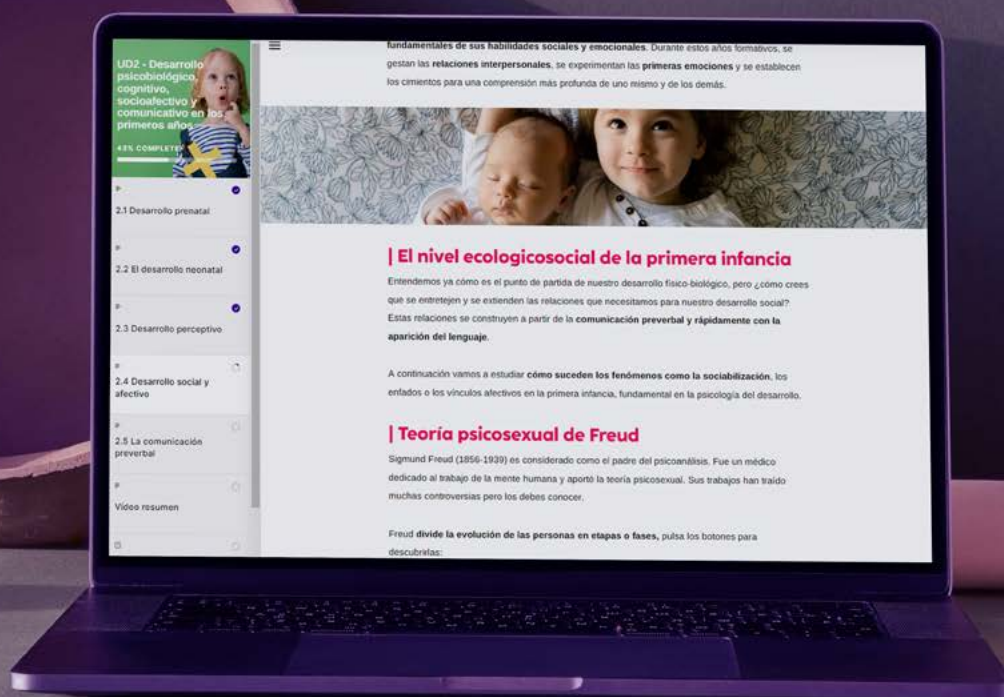
¡Bienvenido al curso de Psicología Infantil y Juvenil!

¿Listo para explorar el mundo de la psicología?

Nuestro curso de Psicología Infantil y Juvenil te proporcionará las habilidades y conocimientos fundamentales para sobresalir en el campo de la psicología para los más jóvenes, convirtiéndote en un especialista en esta apasionante área de trabajo.

Resumen del programa

-  **300 HORAS**
-  **MODALIDAD 100% ONLINE**
-  **HASTA 1 AÑO DE DURACIÓN**
-  **TUTORÍAS PERSONALIZADAS**



Metodología

Un sistema específicamente diseñado y pensado para que puedas lograr tus objetivos. Un método que te permite seguir con tu vida. **Material 100% descargable** para que puedas tomar notas o repasar fuera de la plataforma.

1



MODALIDAD 100% ONLINE

Sin prisas, sin presiones y a tu ritmo. Aprende en cualquier momento y en cualquier lugar: 24 horas, los 7 días a la semana. Solo necesitarás un dispositivo con acceso a internet.

2



PRECIO COMPETITIVO

Hasta un 75% de ahorro comparado con otros centros. Podrán realizar la misma formación pero a un precio mucho más accesible. Y todo sin sacrificar la calidad del producto.

3



METODOLOGÍA WIKON

Te ofrecemos la mejor experiencia formativa usando herramientas de autor, recursos interactivos, videos generados por IA y multitud de recursos gráficos que ayudarán a mejorar tu proceso de aprendizaje.

4



APRENDIZAJE PERSONALIZADO

Cada persona tiene su ritmo de aprendizaje. Por eso, desde el principio asignamos un tutor que ayudará al alumno a responder las dudas y preguntas que le surjan a lo largo de su proceso formativo.

5



MÁS EMPLEABILIDAD

El objetivo principal de nuestros cursos online es incrementar la empleabilidad de nuestros alumnos.

¿Por qué estudiar el curso de Psicología Infantil y Juvenil?

Con nuestro Curso de Especialista en Psicología Infantil y Juvenil, te prepararás para convertirte en un profesional capacitado en el cuidado emocional y el desarrollo psicológico de los niños y adolescentes.

Realizarás tareas como la aplicación de técnicas de evaluación psicológica y la implementación de intervenciones terapéuticas, enfocadas en el bienestar emocional y el desarrollo saludable. Este curso te brinda la oportunidad de ingresar al sector de la psicología infantil y juvenil, donde podrás desarrollar una carrera gratificante como experto en el cuidado emocional y el desarrollo psicológico de los más jóvenes. En este campo esencial para el crecimiento de niños y adolescentes, disfrutarás de la satisfacción de contribuir con tu pasión por el bienestar mental y emocional de tus clientes.

¿Para quién es este programa?

El Curso de Especialista en Psicología Infantil y Juvenil es altamente recomendado para aquellos interesados en trabajar en el ámbito del cuidado emocional y psicológico de niños y adolescentes. Especialmente indicado para profesionales que deseen desarrollarse en escuelas, centros de atención psicológica infantil, consultorios privados y centros de apoyo familiar.

Es ideal para quienes deseen dedicarse a promover el bienestar emocional y el desarrollo saludable de sus clientes más jóvenes, proporcionando una sólida formación en técnicas de evaluación psicológica, intervenciones terapéuticas, y asesoramiento familiar, entre otros aspectos esenciales para el crecimiento y la salud mental de los niños y adolescentes, ofreciendo una oportunidad única para contribuir al bienestar y la autoestima de los demás.

1.200€
mensuales para
psicólogos infantiles*



*Sueldo medio para adiestradores en España, teniendo en cuenta diferencias salariales entre provincias, especialidades, antigüedad...

¿Por qué estudiarlo con nosotros?

1. Porque la satisfacción de nuestros alumnos es el mejor aval (4,8/5) ★★★★★

Ruby Pasco

★★★★★

Lo estoy
tema de
negocio,
pero quier



Me entre
lenguaje
curso.

Javier

Marta Cañin

★★★★★

Mariya Jarmatyuk

★★★★★

La verda

baremo

es una formación profesional para mi, para poder conseguir un empleo seguro. Recomendaría a personas que quieren conseguir algo bueno en terreno profesional.

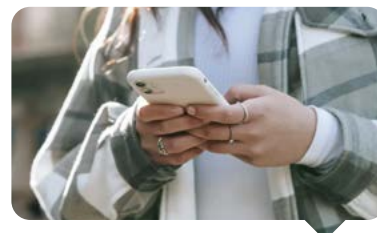
2. Porque tenemos la propuesta más potente del mercado



La mejor relación calidad-precio del mercado



Más de 10 años de experiencia nos avalan



Cursos 100% prácticos orientados a la empleabilidad

3. Por nuestros Sellos de Calidad e Instituciones Colaboradoras



Salidas profesionales del curso

Aquí tienes una lista de las posibles salidas laborales tras completar tu curso de Psicología Infantil y Juvenil.



PSICÓLOGO/A CLÍNICO/A INFANTIL Y JUVENIL

Proporciona evaluación y tratamiento psicológico a niños y adolescentes con trastornos mentales, ayudándolos a superar dificultades emocionales y conductuales en entornos privados.



PSICÓLOGO/A ESCOLAR

Colabora con el personal educativo para evaluar y abordar las necesidades emocionales y de aprendizaje de los estudiantes, promoviendo un ambiente escolar saludable y de apoyo.



TERAPEUTA INFANTIL Y JUVENIL

Ofrece intervenciones terapéuticas individualizadas o grupales para niños y adolescentes con problemas emocionales o conductuales, en entornos clínicos especializados en salud mental.



ORIENTADOR/A PSICOLÓGICO/A

Brinda apoyo emocional y orientación a niños, adolescentes y familias, ayudándolos a enfrentar desafíos personales y sociales, en centros de atención a la infancia y la adolescencia.



ASESOR/A PSICOLÓGICO/A EN INSTITUCIONES

Ofrece asesoramiento especializado en temas relacionados con la infancia y la juventud, colaborando en la protección y promoción del bienestar infantil y juvenil en entidades gubernamentales o ONGs.





PSICÓLOGO/A EN ATENCIÓN TEMPRANA

Evalúa y trata a niños pequeños con retrasos en el desarrollo o necesidades especiales, trabajando en equipos interdisciplinarios en centros de atención temprana para promover su desarrollo integral.



INVESTIGADOR/A EN PSICOLOGÍA INFANTIL Y JUVENIL

Realiza estudios y contribuye al avance del conocimiento en áreas como el desarrollo cognitivo, emocional y social de niños y adolescentes, en universidades o centros de investigación.



FORMADOR/A EN DESARROLLO INFANTIL Y JUVENIL

Imparte cursos y talleres para padres, educadores y profesionales sobre temas relacionados con el crecimiento y desarrollo de niños y adolescentes, en instituciones educativas o centros de formación.



PSICOTERAPEUTA FAMILIAR

Ofrece terapia a familias con dificultades en la dinámica familiar o en la crianza de hijos, ayudando a fortalecer las relaciones y resolver conflictos que afecten a los niños y adolescentes.



CONSULTOR/A EN EMPRESAS Y ORGANIZACIONES

Brinda asesoramiento sobre aspectos psicológicos y de desarrollo en programas o productos dirigidos a niños y jóvenes, contribuyendo a la creación de entornos y productos que promuevan su bienestar emocional y social.

¿Qué conseguirás estudiando este curso?

Gracias al programa de nuestro curso de Psicología Infantil y Juvenil lograrás las competencias necesarias para trabajar en el sector del cuidado psicológico de la infancia **DESDE TU CASA, DE MANERA FLEXIBLE.**

Titulación propia

Al terminar tu curso de **Psicología Infantil y Juvenil** y tras superar satisfactoriamente las pruebas de evaluación, obtendrás la siguiente titulación:

- Certificado de Aprovechamiento propio de Wiikon (300 horas lectivas)



¿Qué funciones ejercerás como psicólogo infantil y juvenil?

Estas serían las tareas principales que **VAS A LLEVAR A CABO**:



Realiza evaluaciones completas para comprender las necesidades emocionales, cognitivas y conductuales de niños y adolescentes, utilizando pruebas psicométricas, observación y entrevistas.



Proporciona terapia individual, grupal o familiar para abordar problemas emocionales, conductuales o de desarrollo en niños y adolescentes, utilizando enfoques terapéuticos adaptados a su edad y nivel de desarrollo.



Ofrece apoyo emocional y orientación a niños, adolescentes y familias para manejar situaciones difíciles, resolver conflictos interpersonales, mejorar la comunicación familiar y promover el desarrollo saludable.



Diseña e implementa programas de prevención dirigidos a promover el bienestar emocional y prevenir problemas de salud mental en entornos escolares, comunitarios y familiares.



Trabaja en equipos multidisciplinarios con educadores, médicos, trabajadores sociales y otros profesionales para coordinar la atención integral de niños y adolescentes, asegurando una intervención holística y coordinada.



Imparte charlas, talleres y capacitaciones para padres, educadores y profesionales de la salud sobre temas relacionados con el desarrollo infantil y adolescente, promoviendo la comprensión y sensibilización sobre las necesidades emocionales y psicológicas de los jóvenes.

¿Por qué es importante estudiar este curso?



IDENTIFICAR Y ABORDAR TRASTORNOS

Proporciona herramientas para identificar y abordar trastornos mentales y emocionales en niños y adolescentes, mejorando su bienestar y calidad de vida.



PROMOVER LA SALUD MENTAL

Ayuda a promover la salud mental desde edades tempranas, previniendo problemas a largo plazo y fomentando la resiliencia en la infancia y la juventud.



APOYAR A FAMILIAS

Brinda recursos y estrategias para apoyar a familias en la crianza de sus hijos, fortaleciendo las relaciones familiares y mejorando el ambiente en el hogar.



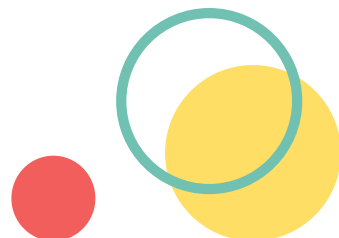
GUIAR EN LA EDUCACIÓN

Ofrece información sobre cómo optimizar el proceso de aprendizaje y desarrollo académico en niños y adolescentes, mejorando sus oportunidades de éxito en el ámbito educativo.



INTERVENIR EN SITUACIONES DE CRISIS

Capacita para intervenir en situaciones de crisis y traumas infantiles, proporcionando apoyo emocional y facilitando la recuperación emocional de los niños y adolescentes afectados.





CONTRIBUIR AL BIENESTAR SOCIAL

Permite contribuir al bienestar social al promover la inclusión y la equidad en el acceso a servicios de salud mental para niños y adolescentes de diversas comunidades y contextos.



DEMANDA CRECIENTE

Existe una creciente demanda de profesionales en psicología infantil y juvenil en entornos educativos, clínicos y comunitarios debido a la mayor conciencia sobre la importancia del bienestar emocional en estas etapas.



VARIEDAD DE OPCIONES DE TRABAJO

Ofrece diversas oportunidades laborales en instituciones educativas, hospitales, clínicas, centros de atención infantil, programas de intervención temprana, entre otros.



EXPLORAR EL POTENCIAL HUMANO

Facilita explorar el potencial humano en su etapa más formativa, identificando talentos, intereses y habilidades únicas que puedan ser potenciadas para un desarrollo integral.



INSPIRAR CAMBIOS POSITIVOS

Brinda la oportunidad de inspirar cambios positivos en la vida de niños y adolescentes, promoviendo su autoestima, autonomía y bienestar emocional para un futuro más prometedor.



¿Qué vas a aprender?

Un sistema específicamente diseñado y pensado para que puedas lograr tus objetivos didácticos. Una preparación 100% orientada a que te conviertas en un **cosmetólogo**. Descubre todo lo que te ofrece nuestro **Curso online de Especialista en Cosmética y Dermofarmacia**.

Temario del curso

MÓDULO 1: SALUD MENTAL Y BIENESTAR PSICOLÓGICO

- El bienestar psicológico.
- Factores protectores de la salud mental.
- Gestión de la resiliencia.

MÓDULO 2: PSICOLOGÍA DEL DESARROLLO INFANTIL

- Teoría del desarrollo.
- Desarrollo psicobiológico, cognitivo, socioafectivo y comunicativo en los primeros años.
- Desarrollo cognitivo en niños y niñas de 2 a 11 años.
- Desarrollo socioafectivo en niños y niñas de 2 a 11 años.

MÓDULO 3: PSICOLOGÍA DEL DESARROLLO ADOLESCENTE

- Cambios psicobiológicos en la etapa adolescente.
- Desarrollo cognitivo del adolescente: construcción del conocimiento.
- Desarrollo socioafectivo del adolescente.

MÓDULO 4: CONTEXTOS SOCIALES Y FACTORES DE RIESGO

- Factores de riesgo psicosociales y ambientales.
- Prevención y detección de situaciones de riesgo.
- La intervención prosocial.



MÓDULO 5: INTELIGENCIA EMOCIONAL Y HABILIDADES SOCIALES EN LA INFANCIA Y ADOLESCENCIA

- La inteligencia y las inteligencias múltiples.
- Gestión de las emociones.
- Estrategias para incrementar las habilidades sociales en la infancia y adolescencia.


MÓDULO 6: CONSTRUCCIÓN DE LA PERSONALIDAD Y TRASTORNOS

- Etapas del desarrollo de la personalidad.
- Factores que influyen en el desarrollo de la personalidad.
- Tipos de trastornos de la personalidad.

MÓDULO 7: PSICOLOGÍA DE LA EDUCACIÓN EN LA INFANCIA Y LA ADOLESCENCIA

- ¿Qué es la psicología de la educación?
- Teorías sobre el aprendizaje.
- Concepciones y tendencias actuales.
- El papel de los psicólogos educativos.

MÓDULO 8: DIFICULTADES Y TRASTORNOS DEL APRENDIZAJE

- Trastornos y dificultades del aprendizaje.
 - Intervención en el ámbito académico.
 - Implicaciones del entorno académico y social.
- 

MÓDULO 9: RESOLUCIÓN DE CONFLICTOS DESDE UNA PERSPECTIVA POSITIVA

- Gestionar positivamente los conflictos.
- Intervención de terceros en la resolución del conflicto.
- Técnicas, habilidades y principios para la gestión positiva de los conflictos.

MÓDULO 10: PSICOPATOLOGÍA DE LAS FUNCIONES BÁSICAS

- Introducción a la psicopatología.
- Trastornos de las funciones básicas.
- Factores de protección.

MÓDULO 11: DIAGNÓSTICO E INTERVENCIÓN PSICOLÓGICA

- Tipos de diagnósticos psicológicos.
- Agentes implicados.
- Intervención psicopedagógica.

MÓDULO 12: COMPETENCIAS PROFESIONALES NECESARIAS EN EL ÁMBITO DE LA PSICOLOGÍA Y LA EDUCACIÓN

- Definición y clasificación de las competencias.
- Las competencias instrumentales en el ámbito de la Psicología y la Educación.
- Las competencias personales e interpersonales en el ámbito de la Psicología y la Educación.
- Competencias sistémicas.



FAQs (Preguntas Frecuentes)

¿PUEDO ACCEDER A LA FORMACIÓN SIEMPRE QUE QUIERA?

En Wiikon ponemos a tu disposición una plataforma virtual en la que podrás revisar los contenidos de la formación siempre que lo necesites. Podrás formarte a tu ritmo y desde dónde tú quieras las 24h del día.

¿OFRECÉIS FINANCIACIÓN PARA FACILITAR EL PAGO DE LA MATRÍCULA?

Despreocúpate del pago con nuestras opciones de financiación a medida. Puedes pagar hasta en 12 meses y desde solo 50€/mes

¿CUÁNTO TIEMPO TENGO PARA ACABAR EL CURSO?

Te ofrecemos un plazo máximo de 12 meses, aunque la mayoría de nuestros estudiantes suelen terminar en 6-7 meses. Si por alguna razón personal/profesional no pudieras acabar, podríamos darte una extensión de la matrícula.

¿QUÉ DEDICACIÓN REQUIERE EL CURSO?

Nuestra metodología está orientada para que puedas compaginar tu vida, estudio, familia con tu curso. La idea es que puedas dedicar 3/5 horas a la semana, más o menos. Pero todo depende de cómo te quieras organizar. ¡Tú decides cuándo y dónde hacerlo!



wiikon

EXPAND YOUR BRAIN 



preguntanos@wiikon.es

